

# CAP'EM

Cycle Assessment Procedure for Eco-Materials

Beoordelingsmethode voor ecologische  
bouwmaterialen

[www.capem.eu](http://www.capem.eu)

## Ecologische bouwmaterialen ontwikkelen en hun gebruik stimuleren

Ecologische bouwmaterialen bieden een effectieve en langdurige oplossing voor de milieuproblemen in de bouwsector. Het kan in de praktijk echter moeilijk zijn precies te bepalen wat een ecologisch bouw materiaal is omdat er in de industrie tot op heden nog geen eensluidende definitie voor bestaat. Dit maakt een vergelijking met de traditionele materialen moeilijk.

Om de ecologische bouwmaterialen betere marktkansen te geven is er een onderbouwde beoordelingsmethode nodig die:

- ecologische bouwmaterialen eenduidig definieert en herkent, uitgaand van gemeenschappelijke referenties en criteria,
- een betrouwbare kennisbank voor fabrikanten ontwikkelt,
- een voortdurende integratie van ecologische bouwmaterialen in de gangbare bouwpraktijk stimuleert.

Het CAP'EM-project (Cycle Assessment Procedure for Eco-Materials) is een Noord-West-Europees programma dat de expertise van 11 partnerorganisaties bundelt om de productie, de verspreiding en het gebruik van ecologische bouwmaterialen te bevorderen.

De **doelstellingen** van dit project zijn:

1. Het ontwikkelen van een gemeenschappelijke methode voor de levenscyclusanalyse van de milieu- en gezondheidseffecten van bouwmaterialen,
2. Het volgens deze methode beoordelen en indelen van een aantal materialen en het vergelijken van hun sterktes en de zwaktes,
3. Het ontwikkelen van technische en commerciële informatie om te communiceren naar de bouwmarkt,
4. Het verspreiden van de onderzoeksresultaten.

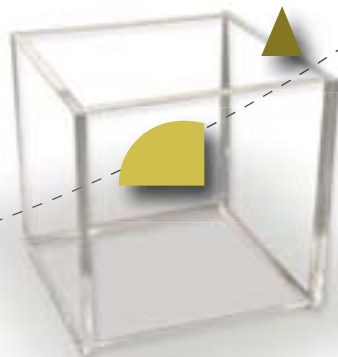
## Eenvoudige en praktische hulpmiddelen voor de bouw

Het doel van CAP'EM is het promoten van ecologische bouwmaterialen en het leveren van eenvoudige en praktische hulpmiddelen aan de bouwsector om het gebruik ervan te stimuleren:

<b>Gemeenschappelijke methodologie</b>	ecologische bouwmaterialen definiëren hun ecologische geloofwaardigheid beoordelen
<b>Kennis- en demonstratiecentra</b>	Toepassingen van ecologische bouwmaterialen tonen Informatie over hun technische prestaties verzamelen
<b>Website</b>	informatieknoppunt voor ecologische bouwmaterialen: <i>casestudies, nieuwe producten, opleidingen, evenementen...</i>

CAP'EM

Cycle Assessment Procedure for Eco-Materials



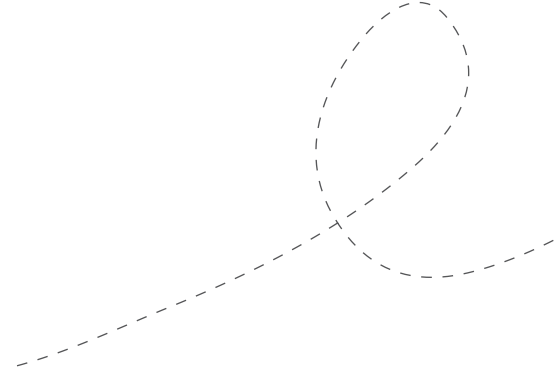
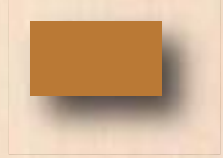
Methodologie

Beoordeling

Classificatie

Verspreiding

Demonstratie



Een project waarin 11 vooraanstaande organisaties en bedrijven uit Noord-West Europa samenwerken:

FR | **CD2E** • [www.cd2e.com](http://www.cd2e.com)  
**Globe 21** • [www.globe21.fr](http://www.globe21.fr)  
**Fédération Nord des SCOP BTP** • [www.scopbtp.org](http://www.scopbtp.org)

UK | **Association of Community Rail Partnerships** • [www.acorp.uk.com](http://www.acorp.uk.com)  
**Business Support Kent** • [www.businesssupportkent.co.uk](http://www.businesssupportkent.co.uk)  
**GreenSpec** • [www.greenspec.co.uk](http://www.greenspec.co.uk)

BE | **Green Building Cluster Namur** • [www.clusters.wallonie.be](http://www.clusters.wallonie.be)  
**VIBE** • [www.vibe.be](http://www.vibe.be)

DE | **Handwerkskammer Münster (HWK)** • [www.demozentrum-bau.de](http://www.demozentrum-bau.de)

NL | **De Groene Stee** • [www.degroenestee.nl](http://www.degroenestee.nl)  
**Stichting Agrodome** • [www.agrodome.nl](http://www.agrodome.nl)



[www.capem.eu](http://www.capem.eu)

# CAP'EM

Cycle Assessment Procedure for Eco-Materials

[info@capem.eu](mailto:info@capem.eu)

T +33 (0)3 21 13 06 80



This project has received European Regional Development Funding through INTERREG IV B.



INTERREG IV B